


KREUZWORTRÄTSEL

Legislative e. Ortes nicht kostenlos	Ort im Kt. NE	US-Schau- spieler † 1955 Planet		Bleich- sucht CH-Komi- ker * 1961	brit. Län- genmass		sonnen- fenster Punkt	Brotform	Sing- vogel Mz.	Sieben- eck	geradlinig Münzfein- gehalt	mit Freude
						13						
sittlich böartige Hautge- schwulst	4						frz. Jahr frz. Artikel		unbest. Artikel frz: Gold			
				12	Hub- schrauber						2	
			Tipp, Emp- fehlung			Fischöl						
Hptst. v. Österreich	Süd- früchte		eine Idee be- treffend						Abk. f. Abnorme Erlebnis- reaktion			andau- ernd
bestimmte Menge e. Arznei Artikel				6					Solo- gesang Domherr		ital. Mais- gericht	Teil des Spinn- rades
		frz: von förmliche Anrede								9		
Behälter hochbe- gabte Menschen	8				Winter- sportgerät							7
				10					Jupiter- mond antikes Volk	frz: Bett engl: Bad		
												Jüdische Gattung
kirchl. In- strumente Zch. f. Selen		Honorar US-Unter- nehmer * 1955					afrikan. Strom rissig, nicht glatt	überlegt, durchdacht Bühnen- beruf	0-afrik. Staat			15
			in Beglei- tung von		Hunde- rasse grün, unfertig							1
Platzie- rung Gefühl, Erregung	nicht ortsfest Wüsten- inseln								Umschlos- senes, Füllung			
	5				lästiges Benennen weibl. Vorname							
3. Sonntag vor Ostern zärtl. Be- rührung							Abk. f. item engl: es ist (Kurzf.)		Insel in d. Ostsee			
			Gottes- glaube Fürwort									
		14	Erlass, Verord- nung									
frz: eine Kuh- antilopen					marokk. Filzkappe				span. Fluss			



Thinking of you
Electrolux

ultrasilencer
The quietest vacuum cleaner ever

Zu gewinnen sind 2 Electrolux-Staubsauger Ultra Silencer ZUS3970P im Wert von je 471 Franken; offeriert von Electrolux AG, www.electrolux.ch

	O	T	B	O	G	F	A	S								
P	F	L	A	E	U	M	C	H	E	N	T	R	A	U	B	E
U	M	G	E	K	E	H	R	T	E	I	N	S	A	T	Z	
L	E	E	R	A	G	A	A	R	A	S	R	I				
N	O	I	R	A	T	E	N	K	O	M	I	T	E			
P	F	A	N	N	E					I	R	L	L			
C	H	E	O	P	S					K	E	M	P	F		
U	N	M	U	T						S	T	A	R	E		
U	N	D	T							E	A	F	R			
D	E	R	P							B	E	I	N			
E	R	I	K	A						B	E	I	Z	E	R	
E	R	N	T	E	N	H	M	O		A	V	I	S	O		
T	R	I	G	O	N	O	M	E	T	R	I	S	C	H		
E	E	B	N	E	N	N	A	D	E	L	O	E	H	R		
E	R	G	R	E	I	F	E	N	D	I	T					
N	U	L	L	O	G	I	P	A								
R	O	S	I	A	L	G	E	R	I	E	N					
E	T	S	C	H	E	S	A	U								
E	H	A	F	E	R	H	A	U	S							

Lösung aus Nummer 4/2010 Pfaffenhuetchen

1	2	3	4	5	6	7	8	9	10	11	12	13	14	15
---	---	---	---	---	---	---	---	---	----	----	----	----	----	----

So können Sie an der Verlosung teilnehmen: Nennen Sie das Lösungswort und geben Sie Ihre vollständige Adresse an. Einsendeschluss: 15. März (Anrufe bis 18 Uhr). Per Telefon: **0901 908 196** (1 Franken/Anruf). Mit Postkarte: **Beobachter, Rätsel, Postfach, 8099 Zürich.** Via E-Mail: **kreuzwort@beobachter.ch**

Die Auflösung folgt in der nächsten Nummer. Mitarbeiterinnen und Mitarbeiter der Axel Springer Schweiz AG sowie ihre Angehörigen sind nicht teilnahmeberechtigt. Die Gewinner werden ausgelost und schriftlich benachrichtigt und sind ab 19. März unter www.beobachter.ch/gewinner ersichtlich. Der Rechtsweg ist ausgeschlossen.

10 UNTERSCHIEDE

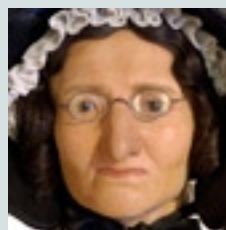


GESUCHT WIRD

Er wusste, was recht ist

Er zählt zu den begabtesten Juristen der Schweiz. 1849 geboren, lehrte er später an den Universitäten Halle, Bern, Basel und Zürich, war Chefredaktor der NZZ und Nationalrat. Von 1892 bis 1904 erarbeitete er im Auftrag des Bundesrats ein grosses Schweizer Gesetzeswerk. 1907 wurde es von den Räten einstimmig angenommen, seit 1912 ist es in Kraft. Viele der Gesetzesartikel gelten heute noch unverändert. So etwa Artikel 1, der den Richter anweist, bei Gesetzeslücken selbst wie ein Gesetzgeber zu entscheiden. Dies führte zu etlichen schöpferischen Entscheidungen unseres Bundesgerichts. Das Werk des Gesuchten galt Anfang des 20. Jahrhunderts als Europas modernstes Gesetzbuch und war Vorbild für die Gesetzgebung vieler anderer Länder auf unserem Kontinent.

Auflösung aus Heft Nr. 4



Gesucht wurde Marie Tussaud-Grosholtz (1761-1850), bekannt als **Madame Tussaud**, Modelleurin und Gründerin des Londoner Wachsfigurenkabinetts.

SUDOKU

	7					9	
6	8					7	4
		6	1				
	7	1	4	9			
	2	5	6	8			
		2	8				
4	1					2	3
	3					5	

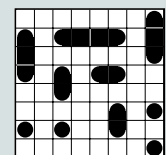
BIMARU - SCHIFFE SUCHEN

Finden Sie die vorgegebene Anzahl Schiffe. Dabei gilt:

- Die Nummer am Ende jeder Zeile oder Spalte sagt Ihnen, wie viele Felder durch Schiffe besetzt sind.
- Schiffe dürfen sich nicht berühren, weder horizontal noch vertikal noch diagonal. Das heisst, jedes Schiff ist vollständig von Wasser umgeben.
- Tipp: Markieren Sie 0-Zeilen und 0-Spalten als Wasser. Zeichnen Sie um die Schiffe herum das Wasser ein. Streichen Sie gefundene Schiffe ab.



						5	
						0	
						2	
						4	
						3	
						1	
		1				3	
						2	
1	5	1	3	0	5	1	4



Auflösung aus Heft Nr. 4