


KREUZWORTRÄTSEL

Seelen- ärzte	Raubtier- Veilchen- art	▼	immer- wieder- kehrend	Farbe Rang- ordnung Mz.	▼	▼	künstl. Ausdruck Gipfel Mz.	▼	Hinterhalt wirklich	▼	Feldfrucht frz: Brot	▼	▼	künstl. Beruf	europ. Münze Mz.	▼	nicht ausseen	
▶	▶		▶			7			▶		▶						weibl. Vorname	
polynes. Insel Lebewe- sen Mz.	▶		3				elektr. ge- steuertes Fürwort	▶					1	einfarbig stark wünschen	▶		▶	
▶					gesetz- mässig machen Plage Mz.										14			
riesig, er- staunlich Insel im Zürichsee	▶						chem. Element	▶			10		Macht- symbol d. Königs Tonne	▶				
▶	6																elektr. Nichtleiter	
Bitte, Begehren		Insel- europäer Augen- blick															Express- zusteller	männl. Schwein
▶						2												▶
▶																		8
Epidemie griech. Göttin		... und her Erziehung																
▶			Gebets- schluss															
▶																		
▶																		
Idee, Einfall alkohol. Getränk	▶			dt. Philo- soph † 1900														
▶				lyrische Dichtform														
Winkel unerhört, unglaub- lich	▶																	
▶			lat: durch Zch. f. Cer				weibl. Vorname ital: drei	▶										
Satz beim Tennis CH-Flötist * 1926	▶					11			südfrz. Stadt Zch. f. Actinium									
jetzt	wüst, leer				lat: Zorn													
▶				Kriech- tiere														



Zu gewinnen ist eine Electrolux EWC 1350 im Wert von 1930 Franken. Die Kompakt-Waschmaschine hat eine Füllmenge von 3 Kilo. Offeriert von Electrolux AG; www.electrolux.ch

I	D	R	E	K	P	A	E	D											
D	I	E	V	E	R	K	A	U	F	T	E	B	R	A	U				
B	E	S	T	E	L	L	E	N	A	R	I	A	N	E	H				
A	N	K	A	R	A	R	U	E	D	E	N	I	C	H					
T	O	D	I	E	N	S	T	U	S	B	E	K	E	N					
I	N	F	O	S						T	A	D	E	L					
A	F	T	E	R						T	I	R	R	E	N				
L	I	I	E	R						P	S	I	N	U					
Z	N	T	E							E	G	G	E	N					
P	I	U	S							T	R	U	E						
E	I	E	R	N						N	A	I	V						
R	E	K	A							I	T		J	O	G	G	E	L	I
K	U	R		R	A	D	N	A	B	E		P	A	E	S	S	E		
A	N	L	E	I	T	U	N	G		M	I	T	U	N	T	E	R		
G	I	T	T	E	R					B	A	D	I						
C	H	A	M		A	N	O	N	Y	M									
B	O	H	N	E		G	L	O	B	U	L	I							
H	I	T	H	A	K	A		E	L	S									
B	R	I	E		D	R	E	H		L	E	T							

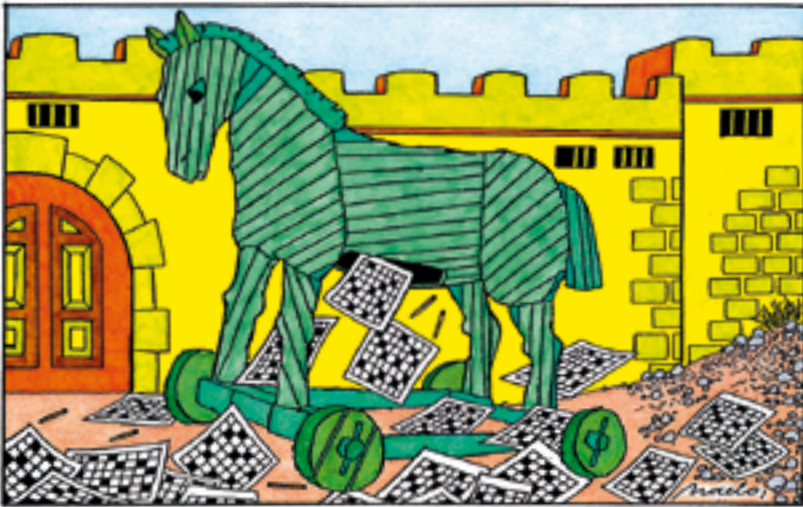
Lösung aus Nummer 11/2010
Sonnenfinsternis

1	2	3	4	5	6	7	8	9	10	11	12	13	14
---	---	---	---	---	---	---	---	---	----	----	----	----	----

So können Sie an der Verlosung teilnehmen: Nennen Sie das Lösungswort und geben Sie Ihre vollständige Adresse an. Einsendeschluss: 21. Juni (Anrufe bis 18 Uhr). Per Telefon: **0901 908 196** (1 Franken/Anruf). Mit Postkarte: **Beobachter, Rätsel, Postfach, 8099 Zürich.** Via E-Mail: **kreuzwort@beobachter.ch**

Die Auflösung folgt in der nächsten Nummer. Mitarbeiterinnen und Mitarbeiter der Axel Springer Schweiz AG sowie ihre Angehörigen sind nicht teilnahmeberechtigt. Die Gewinner werden ausgelost und schriftlich benachrichtigt und sind ab 25. Juni unter www.beobachter.ch/gewinner ersichtlich. Der Rechtsweg ist ausgeschlossen.

10 UNTERSCHIEDE



GESUCHT WIRD

Er kann ein Lied davon singen

Als er mit 16 in Genf als Au-pair arbeitet, nimmt er Gesangsstunden bei der klassischen Sängerin Ginette Girardier - und entdeckt sein Talent fürs Chanson. Nach seiner Lehre zum Krankenpfleger kann der Gesuchte die Luzerner Sängerin Vera Kaa begleiten - als Babysitter auf ihrer Tournee. Der 1971 geborene Künstler veröffentlicht 1996 sein erstes Album, seither sind sieben dazugekommen, gespickt mit Duetten mit namhaften Künstlerinnen und Künstlern - von Kuno Lauener über Annette Humpe bis hin zu Nina Hagen. Auch kann der Amdener ein Lied davon singen, wie es ist, Preise zu bekommen: Den Schweizer und den Deutschen Kleinkunstpreis hat er erhalten, ebenso den Prix Walo. Nur für den ganz grossen Preis in seinem Genre hat es nicht gereicht.

Auflösung aus Heft Nr. 11



Gesucht wurde der Schauspieler **Stefan Gubser.**

SUDOKU

9								4
	8	3					2	9
			8		5			
2				6				5
	4	1		3		9	6	
3				4				1
			1		9			
	7	4				5	8	
8								2

BIMARU - SCHIFFE SUCHEN

Finden Sie die vorgegebene Anzahl Schiffe. Dabei gilt:

- Die Nummer am Ende jeder Zeile oder Spalte sagt Ihnen, wie viele Felder durch Schiffe besetzt sind.
- Schiffe dürfen sich nicht berühren, weder horizontal noch vertikal noch diagonal. Das heisst, jedes Schiff ist vollständig von Wasser umgeben.
- Tipp: Markieren Sie 0-Zeilen und 0-Spalten als Wasser. Zeichnen Sie um die Schiffe herum das Wasser ein. Streichen Sie gefundene Schiffe ab.



								5
								1
								4
								0
								5
								0
								2
								3
3	3	1	4	2	1	5	1	

Auflösungen aus Heft Nr. 11

4	1	7	3	8	5	2	6	9
2	9	5	7	4	6	3	1	8
3	8	6	1	2	9	4	5	7
7	6	4	5	3	8	9	2	1
1	2	3	6	9	4	8	7	5
8	5	9	2	7	1	6	3	4
5	4	2	9	6	7	1	8	3
6	7	8	4	1	3	5	9	2
9	3	1	8	5	2	7	4	6