


KREUZWORTRÄTSEL

Radioapparat	Schädelteil Mitbewohner			Paradiesgarten beglückt		Weinverschnitt Spassmacher	Kolloid Schmetterlingsblütler		Possessivpronomen	kleine Wege		Unternehmenstyp weibl. Vorname	Meerriesen d. nord. Mythologie Blütensaft	Veloteil Lasttier	
											5				
				2						Ankunft, Eintreffen				11	
Zwischenräume Opernsänger Mz.						12		taktlos, neugierig				9			
Zch. f. Erbium german. Göttin			von draussen nach drinnen Federvieh							Staatshaushalt			nationale Bedrängnis, Seuche		
				Zahl	frz.: Jahre									Zch. f. Nickel	
Figur bei Lessing ein Angebot machen		14									Abk. f. Analyse Not, Trieb				
												in kurzer Zeit	zu keiner Zeit frz. Artikel		
Rankgewächse Nibelungenmutter				3										Mittelmeerkiefer	
	10		Siamesen		Heilige									1	Nbfl. d. Elbe
					abgeben, weit weg										
Marktpreis		Kopfschutz Wortteil f. «drei»					Wahl-spruch Haut-krankheit			Einzeldarbietungen Signalgeräte	Interesse falscher Schwur				15
Bänkelgesang	argentin. Tanz frz.: Gold					8	Weltordnungslehre früher					13			
													Kohleprodukt		
			Gebäude		Lehrmeinung munter, lebhaft										
Kanton Jurist Mz.	span. Ausruf frz.: dir, dich	span.: Held frz.: dir, dich						Alphirt Kloster-vorsteher						7	
							ägypt. Gottheit Fürwort			Ort auf Ameland (Niederlande)					
Hotelhalle Mitternacht in Gruselgeschichten				6				Babykost Mz.						4	



KENWOOD
CREATE MORE

Zu gewinnen ist eine Kenwood Küchenmaschine KMY60 Limited Edition im Wert von 1100 Franken - mit vier verschiedenen Anschlussstellen für mehr als 30 Funktionen. Inklusive Vorführungs-DVD und CD mit 180 Rezepten. Mehr Infos auf www.kenwood.ch

NA D E V L EA
 AUFRAGGEBER URSUS
 KRUEMEL UNION ELI
 LIGA NIEDERSCHLAG
 EKELN NIA ECHOS N
 MAAN O A ETRE
 R DOT ROHRE
 ZECHE REEPE
 INHALT ET CARO
 EIFER AKRO
 GRAT A GARDA
 GN DE A G REIBE
 ZITRONENPRESSE CER
 MEIOSE ARENA SOHLE
 EINTEILUNG
 SEKTE EMSIG A
 MINERALIEN AB
 LINE LE GELE
 EE NU NESTEL

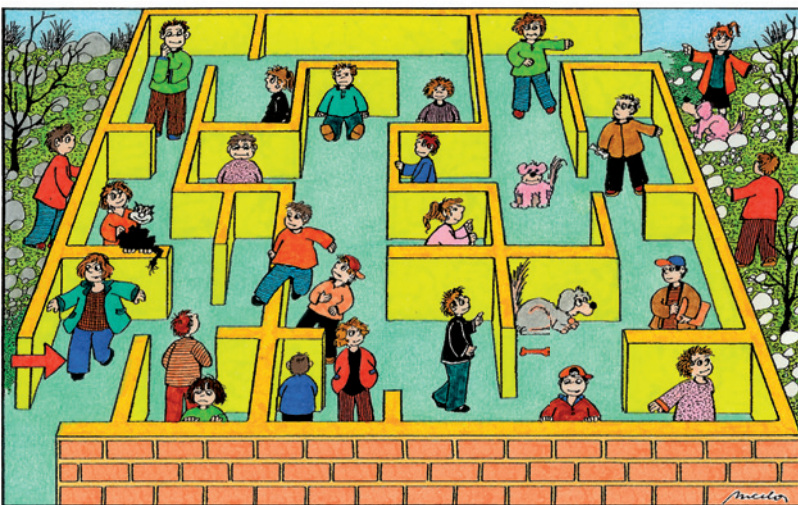
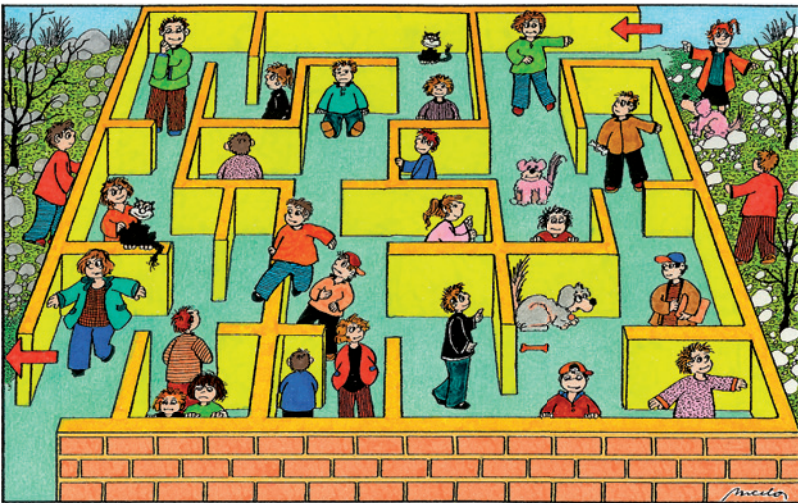
Lösung aus Nummer 23/2011
Telefonrechnung

1	2	3	4	5	6	7	8	9	10	11	12	13	14	15
---	---	---	---	---	---	---	---	---	----	----	----	----	----	----

So können Sie an der Verlosung teilnehmen: Nennen Sie das Lösungswort und geben Sie Ihre vollständige Adresse an. Einsendeschluss: 5. Dezember (Anrufe bis 18 Uhr). Per Telefon: **0901 908 196** (1 Franken/Anruf ab Festnetz). Mit Postkarte: **Beobachter, Rätsel, Postfach, 8099 Zürich.** Via E-Mail: **kreuzwort@beobachter.ch**

Die Auflösung folgt in der nächsten Nummer. Mitarbeiterinnen und Mitarbeiter der Axel Springer Schweiz AG sowie ihre Angehörigen sind nicht teilnahmeberechtigt. Die Gewinner werden ausgelost und schriftlich benachrichtigt und sind ab 9. Dezember unter www.beobachter.ch/gewinner ersichtlich. Der Rechtsweg ist ausgeschlossen.

10 UNTERSCHIEDE



GESUCHT WIRD

Ein kreatives Multitalent

Während er auf der Rudermaschine trainierte, erzählte er seinem Sohn Geschichten von einer Maus, die sich in einen Tiger verwandelt und wieder zurück. Daraus ergab sich ein Kinderbuch, eine seiner zahlreichen literarischen Publikationen. Berühmt geworden ist er aber mit einem Pop-Duo, auch wenn sein Gesang gemäss eigener Aussage eher der einer Kröte war. Mit 17 wollte er Schauspieler werden. Seine Begeisterung für Rollenspiele lebte er als Strassenaktionskünstler und experimenteller Filmmacher aus. Ein weiteres Arbeitsfeld ist inzwischen die Rinderzucht, die er auf seiner argentinischen Farm betreibt. Wie heisst der Mann, der während seines angefangenen Jusstudiums jede Nacht Poker spielte und sogar Berufsspieler wurde?

Auflösung aus Heft Nr. 23



Gesucht wurde der Fussballtrainer und ehemalige Fussballer Gilbert Gress.

SUDOKU

		2				6		
			8		5			
9		4				1		7
	2			6			8	
			7	5	2			
	1			3			9	
2		9				8		1
			6		1			
		3				4		

BIMARU - SCHIFFE SUCHEN

Finden Sie die vorgegebene Anzahl Schiffe. Dabei gilt:

- Die Zahl am Ende jeder Zeile oder Spalte sagt Ihnen, wie viele Felder durch Schiffe besetzt sind.
- Schiffe dürfen sich nicht berühren, weder horizontal noch vertikal noch diagonal. Das heisst, jedes Schiff ist vollständig von Wasser umgeben.
- Tipp: Markieren Sie 0-Zeilen und 0-Spalten als Wasser. Zeichnen Sie um die Schiffe herum das Wasser ein. Streichen Sie gefundene Schiffe ab.



				⋯				2
								1
								5
								2
								2
								2
								3
								3
4	0	6	0	4	1	3	2	

Auflösungen aus Heft Nr. 23

5	1	7	3	6	2	4	9	8
4	9	3	1	5	8	7	2	6
2	8	6	9	4	7	1	5	3
9	5	8	7	3	1	6	4	2
3	6	4	8	2	5	9	1	7
1	7	2	4	9	6	8	3	5
7	2	9	6	1	3	5	8	4
8	4	5	2	7	9	3	6	1
6	3	1	5	8	4	2	7	9

