


RÄTSEL

griech. Buchstabe	Verkäufer	Erdachsenpunkt	stürmen, sprinten	↙	Pilgerfahrt d. Moslems n. Mekka	Kochsalzlösung	nordamerik. Indianerstamm	griech. Göttermutter	jüngste Stufe d. Trias	engl. Flächenmass Mz.	↘	Felsenriff	↙	Video-system	↘	unverschlossen
↘	↘	↘	↘		furchtsam, überängstlich	↘		↘	↘			↘	4			
ostasiat. Staat		11								Abk.: Relais				afrikan. Kuhantilopen		Wintersportort am Arlberg
Berg bei Soglio 3044 m					Rheinfelsen								gallertartige Substanz			
schweiz. Jodlerin (Melanie)		jüd. Monat					10			Marge, Differenz					7	
↘				12							zwei-beiniges Lebewesen		Frauenname		frz. Fluss	
Feste		Wandverkleidung			Salat mit Anchovis; Sa-lade ...						↘					
↘											jmd., der in ein Netzwerk eindringt	frz. Physiker † 1836		Verkaufshäuschen Mz.		Regierung (abwer-tend)
Fürstin in Indien	15										↘					6
Frage-wort	bibl. Volk		Erd-beben-forscher								Gewebe-art		2			
↘											Palästi-nenser-organisa-tion				Geheim-zahl b. Home-banking	
steiler Berg-pfad			3			Erb-faktoren		Zwie-gesang		nadel-artiges Werk-zug		Estland in der Landes-sprache				
tourist. Hand-buch									1				Präteri-tum von kommen (1. Pers.)			
Krankheits-erreger		jp. Wäh-rungseinheit			13	Schlan-ge		Lied, Song		Wall-fahrts-ort in Italien		Flach-land				
↘	9			Ver-gütung												
End-punkt, Destina-tion		nord-amerik. See: Lake ...		Riese im frz. Märchen	griech. Unheils-göttin			Sohn v. Adam			griech. Kriegs-gott					
↘			5				Mutter Isaaks (AT)									
Fütter-gefäss						Sport-pferd				8						
zu mir Gehörige					14			nord-belg. Fluss								
Neben-fluss d. Maas						unbe-weglich										



2 x 1 elegantes SmartLife Care Flex-Notrufgerät mit GPS und Notrufknopf im Wert von je 499 Franken zu gewinnen. Im Notfall werden Sie auf Knopfdruck mit einer Kontaktperson oder Notrufzentrale verbunden: www.smartlife-care.ch

Lösung aus Nummer 22/2021
Unabhängigkeit

1	2	3	4	5	6	7	8	9	10	11	12	13	14	15
---	---	---	---	---	---	---	---	---	----	----	----	----	----	----

So können Sie an der Verlosung teilnehmen, Teilnahmechluss ist der 15. November:

Per Telefon: 0901 908 196 (1 Franken/Anruf ab Festnetz). Nennen Sie das Lösungswort und geben Sie Ihre vollständige Adresse an.

Per SMS: Senden Sie eine SMS mit BEO, Ihrer Lösung, Vor-/Nachname und Adresse an die 3113 (1 Franken/SMS).

Via Internet: www.beobachter.ch/kreuzwortraetsel

Mit der Teilnahme erklären Sie sich mit den AGB und Datenschutzbestimmungen auf www.beobachter.ch/datenschutz einverstanden. Die Gewinner werden ausgelost und schriftlich benachrichtigt und sind ab 19. November unter www.beobachter.ch/gewinner ersichtlich.

			9	7	5		6
6	8						
9			6				
3		1	8				
2				5			4
					6	3	7
					5		2
						6	3
8		6	1	4			

Schwierigkeitsgrad: schwierig

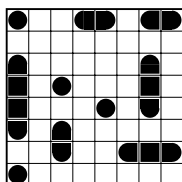
Finden Sie die vorgegebene Anzahl Schiffe. Es gilt:

- Die Zahl am Ende jeder Zeile oder Spalte sagt Ihnen, wie viele Felder durch Schiffe besetzt sind.
- Schiffe dürfen sich nicht berühren, weder horizontal noch vertikal noch diagonal. Das heisst, jedes Schiff ist vollständig von Wasser umgeben.
- Tipp: Markieren Sie 0-Zeilen und 0-Spalten als Wasser. Zeichnen Sie um die Schiffe herum das Wasser ein. Streichen Sie gefundene Schiffe ab.



								4
								1
								1
								5
								0
								1
								6
								2
5	0	5	0	3	2	3	2	

3	6	5	2	8	1	9	4	7
2	7	9	3	6	4	5	8	1
4	8	1	5	9	7	3	6	2
8	4	7	9	1	5	6	2	3
9	3	6	4	2	8	1	7	5
5	1	2	7	3	6	8	9	4
7	9	3	8	5	2	4	1	6
1	2	8	6	4	3	7	5	9
6	5	4	1	7	9	2	3	8



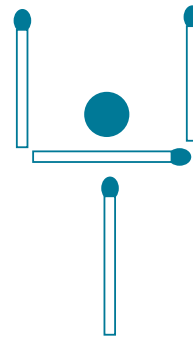
**Auflösungen
aus Heft Nr. 22**

WUNDERWELT IM KOPF: Rechts- oder Linkshänder?

Im oberen Rückenmark kreuzen die Nervenfasern der einen Hirnhälfte auf die andere Körperseite, weshalb die linke Hemisphäre die Bewegungen der rechten Körperhälfte kontrolliert und umgekehrt. Ob man Links- oder Rechtshänder ist, mit welcher Hand man also lieber schreibt oder wirft, hat verschiedene Ursachen. Neben genetischen spielen das Geburtsgewicht und soziale Einflüsse eine Rolle. Normalerweise umfasst die dominante Hirnhälfte, das ist beim Rechtshänder die linke, knapp 200 Millionen Nervenzellen mehr als die nicht dominante. Rund zehn Prozent der Menschen sind Linkshänder.

FITNESS FÜRS GEHIRN

A: Bewegen Sie zwei Streichhölzer, um die Olive aus dem Glas zu holen. Das Glas behält dabei seine ursprüngliche Form und Grösse.



B: Ein Mann wandert zehn Kilometer nach Süden. Dann biegt er in einem rechten Winkel nach Osten ab und geht erneut zehn Kilometer. Dort angekommen, ändert er nochmals die Richtung, läuft zehn Kilometer nach Norden und erreicht wieder den Ausgangspunkt. Dort begegnet er einem Bären. Welche Farbe hat der Bär?

C: Die Buchstaben sind etwas durcheinandergeraten! Wie lauten die Wörter richtig? Als kleine Hilfe ist der jeweilige Themenbereich angegeben.

- SIMGENS = Metall
- LIDNAR = Insel
- SNUKK = Tier
- ZOBERN = Metall
- DUBPASTE = europäische Stadt
- LINTAP = Metall
- BUTRESNBI = Knochen
- GREINN = Sportart
- SEILEW = Tier

Aus dem Buch: «Der Schlüssel zum Gehirn – nutze dein Potenzial»; Beobachter-Edition, Telefon 058 269 25 03, www.beobachter.ch/buchshop

Auflösung aus Heft Nr. 22

A: Gedächtnisschwund? Aktuelles Geschehen wird meist nur kurz im Kurzzeitgedächtnis gespeichert und auf den emotionalen Wert geprüft. Je stärker ein Ereignis mit Gefühlen verknüpft ist, desto lohnenswerter scheint die Archivierung im Langzeitgedächtnis.