

RÄTSEL

Rücken- trag- gefäß	kleine Koch- stelle	Hoch- schule in Lausanne (Abk.)	völlig; im In- nersten	Sohn von Schwes- ter oder Bruder	Abk.: Dutzend	stoss- weise windig	Schweizer Männer- name	Buch im Alten Testa- ment	ein be- sonderer Anlass	zuvor, zunächst	Neben- klang in der Stimme	
Fluss im Jura				ugs. Kw.: Dokumen- tation			immer- grüne Kletter- pflanze					
freund- lich			Feier, Party			fest, unbeug- sam		6				
Sumpf- gras	7			verschö- nerndes Beiwerk	1		Hand- rücken Wangen- rot (frz.)			13		
			Abk.: eidge- nössisch			Fisch- knochen						
Teil des Halses	Laie	Reise-, Linien- verkehrs- mittel	 <p><b>Beliani</b></p> <p>Zu gewinnen ist fünfmal je ein Gutschein im Wert von 200 Franken von Beliani - über 100 000 Möbelstücke und Accessoires bis zu 70 Prozent günstiger. <a href="http://www.beliani.ch">www.beliani.ch</a></p>				edle Handlung	orient. Kopfb- deckung	Entspre- chung, Ähnlich- keit			
kurz für: auf das							12		2			
							5					
zweiter Gras- schnitt	im Voraus erkennen, erwarten	CH-Maler u. -Dichter (Salomon) † 1788										
Wasser- pflanze						auf- wärts	frz. Herr- scher- anrede	ge- schickte Täu- schung	frz.: Weih- nachten			
ugs.: wenig Geld						Coiffeur- geschäft						
Brauch, Sitte (lat.)			10	Kleinig- keit	Skiren- fahrer (Lara ...- Behramil)	engl.: Tinte Be- wahrer	Sport- mann- schaft (engl.)	Vorn. des Schau- spielers Gallo †				
								persönl. Fürwort, 3. Person Singular				
Nach- richten- büro	lat.: Erde	Gesell- schafts- raum e. Hotels		Gemüse- pflanze				gefall- süchtig			9	
Fern- fühlen- der						8	Gewinn- spanne	österr. Feldmar- schall † 1736				
			3	gebun- dene Schreib- blätter	Frau, die fremde Kinder stillt							
Stimm- lage	CH- abes- sinischer Minister † 1916	Vulkan auf Island					alt Bun- desrat (Adolf)					
kreis- förmiges Gebilde					Futter- behälter							
				flug- fähig (Vogel)		15						
tieri- sches Fett	elas- tischer Reit- stock		11		sauber		14					

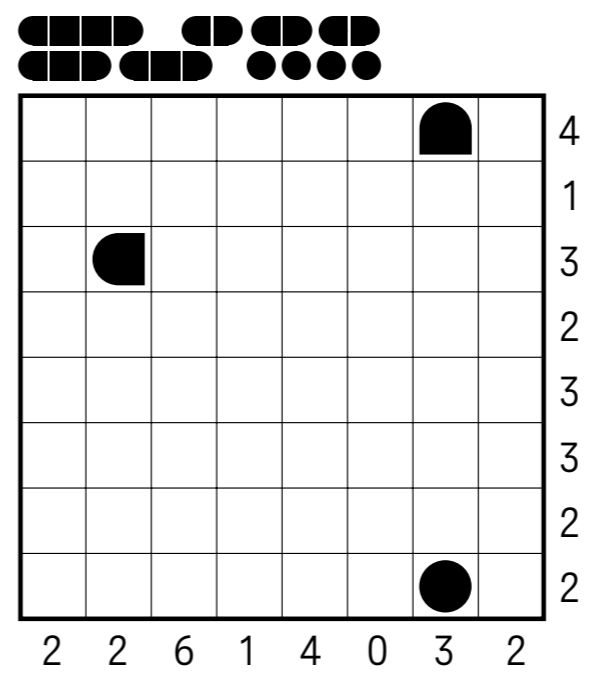
**So können Sie an der Verlosung teilnehmen, Teilnahmeschluss ist der 3. Juli:**  
**Per Telefon:** 0901 908 196 (1 Franken/Anruf ab Festnetz). Nennen Sie das Lösungswort und geben Sie Ihre vollständige Adresse an.  
**Per SMS:** Senden Sie eine SMS mit BEO, gefolgt vom Lösungswort, an die 797 (1 Franken/SMS).  
**Via Internet:** [www.beobachter.ch/kreuzwortraetsel](http://www.beobachter.ch/kreuzwortraetsel)

Mit der Teilnahme erklären Sie sich mit den AGB und Datenschutzbestimmungen auf [www.beobachter.ch/datenschutz](http://www.beobachter.ch/datenschutz) einverstanden.  
 Die Gewinner werden ausgelost und schriftlich benachrichtigt und sind ab 7. Juli unter [www.beobachter.ch/gewinner](http://www.beobachter.ch/gewinner) ersichtlich.

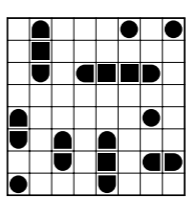
8					3						1
3	7	4									
	5		9	7							
					5				3		
		7		4		6					
	1		8								
					9	8			2		
							9	1	7		
6			5								8

Schwierigkeitsgrad: schwierig

**Finden Sie die vorgegebene Anzahl Schiffe. Es gilt:**  
 ■ Die Zahl am Ende jeder Zeile oder Spalte sagt Ihnen, wie viele Felder durch Schiffe besetzt sind.  
 ■ Schiffe dürfen sich nicht berühren, weder horizontal noch vertikal noch diagonal. Das heisst, jedes Schiff ist vollständig von Wasser umgeben.  
 ■ Tipp: Markieren Sie 0-Zeilen und 0-Spalten als Wasser. Zeichnen Sie um die Schiffe herum das Wasser ein. Streichen Sie gefundene Schiffe ab.



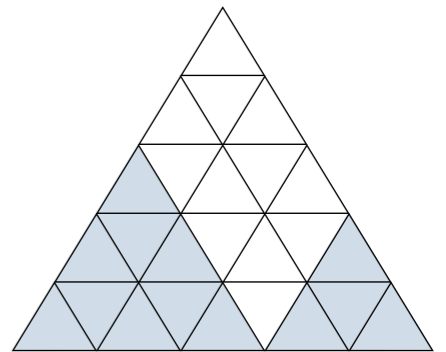
6	7	9	2	4	1	3	8	5
3	4	8	7	5	6	1	9	2
1	2	5	9	8	3	6	4	7
2	6	7	3	1	8	4	5	9
5	9	3	4	2	7	8	6	1
4	8	1	6	9	5	2	7	3
8	5	6	1	7	2	9	3	4
7	1	4	8	3	9	5	2	6
9	3	2	5	6	4	7	1	8



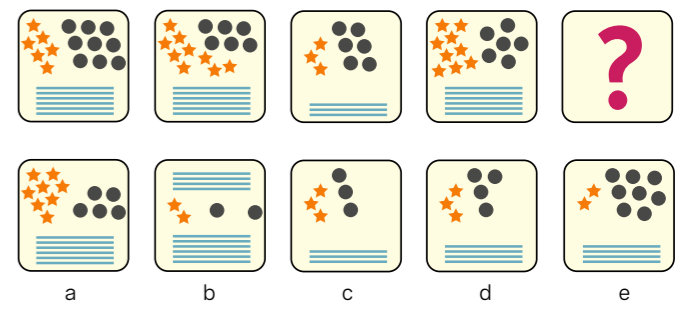
**Auflösungen aus Heft Nr. 12**

**Fitness fürs Gehirn**

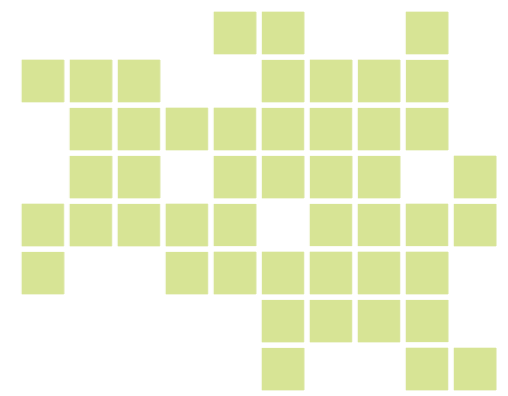
**A:** Wie viele Dreiecke sind in dieser Figur enthalten?  
 a) 36 b) 40 c) 44 d) 48



**B:** Welche Figur von a bis e ersetzt das Fragezeichen?



**C:** Die Figur, die hier abgebildet ist, setzt sich aus drei identischen Teilstücken zusammen. Diese Teilstücke haben exakt die gleiche Form, können aber gedreht sein. Wo verlaufen die Grenzen, die die Teile voneinander trennen? Zeichnen Sie diese ein.



**Auflösung aus Heft Nr. 12**

**A:** D = 28 **B:** Irrgarten B hat den längsten Lösungsweg. **C:** Plan B  
 Die Irrgärten A, C und D haben jeweils fast gleich kurze Lösungswege.

Mehr Denksport in: «Der Schlüssel zum Gehirn - nutze dein Potenzial»; Beobachter-Edition, Telefon 058 510 73 08  
[www.beobachter.ch/buchshop](http://www.beobachter.ch/buchshop)